

#02

Susceptible

Mercedes Mangrané

Del 18 de gener al 16 de març de 2019

Susceptible, mot que pot ser interpretat de ben diversa manera: de qui és irritable o fàcil d'ofendre's o d'afectar-se per influències externes, a qui és capaç o apte de rebre una modificació, una impressió. Una o altra accepció, malgrat ser de signes ben oposats, comporten el sentit d'impacte, d'empremta deixada, per bé o per mal, ja sigui en l'interior o en l'exterior de qualsevol objecte o subjecte. *Susceptible* és el títol, ben suggeridor i ambigu, triat per al conjunt de pintures que Mercedes Mangrané (Barcelona, 1988) exposa a Cultural Rizoma, poques pintures però plenes d'aquell món tan personal i íntim –silenciós i serè–, al qual aquesta jove artista ens comença a tenir acostumats.

Malgrat el petit format dels llenços, les pintures de *Susceptible* són grans; i ho són en l'emoció que transmeten, en el sentiment que respiren, en l'esperit que traspuen els seus colors, degradats de tonalitats a voltes suaus, d'altres potents, però especialment –m'atreveixo a dir que en tot moment–, a través de les textures. I és que l'obra de Mangrané, tant l'exhibida en la mostra que ens ocupa com la realitzada en els darrers anys, és absolutament tàctil. Els ulls volen més del que observen, del que capten; només els capcirons dels dits –si poguessin–, tot lliscant per unes superfícies suaus però interrompudes sovint pel relleu dels grumolls o dels solcs deixats per la pintura, els ajudarien a acabar d'aprehendre les composicions que tenim al davant.

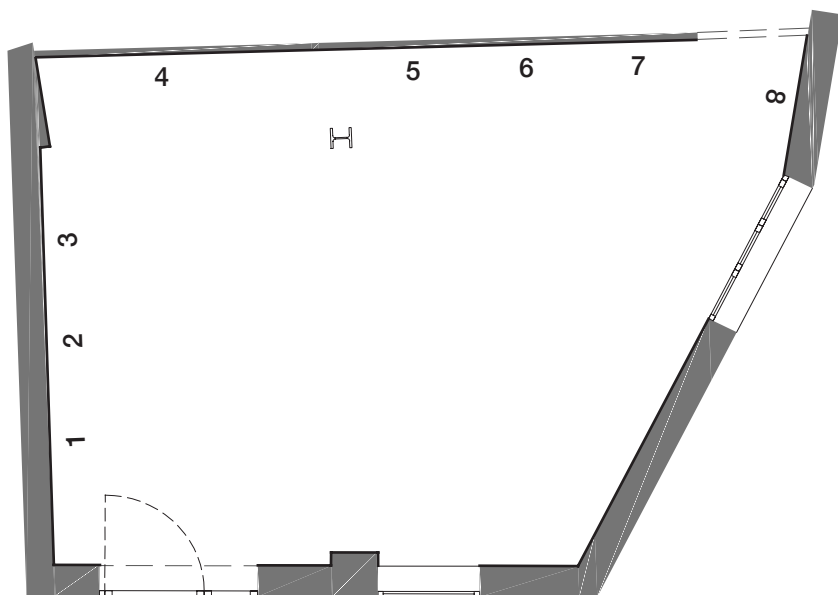
Fang, flor de nit, pinassa, sol fos... heus ací alguns dels motius, extrets d'una natura tant rural com urbana, que desperten la creativitat, la imaginació, els sentits de Mangrané. D'elements pròxims, a casa o al camp, l'artista intenta absorbir-ne l'essència física, l'essència del tacte i de la vista, una essència que és etèria, fugissera –tot és susceptible de canvi a la natura–, però que roman fixada, congelada en el llenç –per al nostre gaudi–, a través del rastre cromàtic i matèric deixat per l'espàtula, eina indispensable de treball i que fa de l'atzar, unit a la voluntat humana, un element creador més. El resultat de tot plegat, a primer cop de vista, ens porta a pensar en una evident abstracció, si bé, moments després d'aquest primer esguard, ens permet copsar una subtil però clara figuració, una referència quasi poètica a una reali-

tat palpable, més tangible del que en un principi imaginariem. Més enllà d'una visió de conjunt, de cada element representat l'artista fixa la seva atenció en una part, en un component, ja vingui marcat pel color com per la forma –que no dibuix, que quedi clar–; un zoom ben particular que ens transporta a una altra dimensió, dimensió alhora passada pel personal sedàs de la pintora, «com una mirada d'insecte», ni més ni menys, diu ella mateixa.

Els pocs centímetres quadrats dels quals es disposa en cada tela són suficients per materialitzar, quasi calidoscòpicament, en composicions sovint geomètriques, la reflexió, el pensament que cada motiu suscita en Mangrané. A banda queda, afortunadament, la susceptibilitat de cada espectador –de cada retina– en desgranar cada pintura, cada finestra, en extreure'n una lectura o altra, més o menys oculta; ben eixuta i erma seria la funció de l'art en cas contrari... L'absència de marcs, de límits, de tanques que enfaixin la mirada, visualitza encara més aquesta llibertat de lectura. Que tot flueixi...

Els llenços de *Susceptible* són una epidermis pictòrica que, com la humana, acaba esdevenint un mirall en el qual es reflecteix, no debades, el pas del temps: les ferides de l'experiència –algunes obertes, altres cicatritzades–, les estries deixades per les vivències, les arrugues d'una existència quotidiana. Mercedes Mangrané és *Susceptible* a Mercedes Mangrané: una artista honesta, lluny d'artificis, de tendències, de gustos i de crítiques externes. La seva pintura, de factura lenta i precisa, acuradament reflexiva, és per a ella –queda prou clar– una necessitat, un llenguatge més, una energia interna que cal treure fora: sota una aparent fragilitat s'amaga una insospitada fortalesa. Que cap detall quedi eludit... Al cap i a la fi, en allò *susceptible*, tot, per petit que sigui, compta...

Joan Miquel Llodrà Nogueras
Historiador de l'Art



1 Fang
oli sobre lli
27 x 35,5 cm

2 Sol fos
oli sobre lli
33 x 24 cm

3 Taronger
oli sobre lli
27 x 22 cm

4 Pinassa
oli sobre lli
41 x 33 cm

5 Flor de nit
oli sobre lli
27 x 22 cm

6 Matí
oli sobre lli
24 x 19 cm

7 Llavi vegetal
oli sobre lli
27 x 22 cm

8 Vidre trencat
oli sobre lli
27 x 22cm

Horari d'obertura:

dijous i divendres de 17 a 20 h
dissabtes d'11 a 14 i de 17 a 20 h

Més informació: www.culturalrizoma.com

Cultural Rizoma
Plaça de l'Església 8
Celrà

Col·labora:

Hangar.org | Bòlit, Centre d'Art Contemporani. Girona | Espai Tònic | 17741